

Ny retfærdig tarif på fjernvarmen



VIL BETYDE

Mindre varmeregning til kunderne

Mindre varmetab i rørene

Øget effektivitet i produktionen



Brædstrup Fjernvarme

En lav returtemperatur giver en mindre varmeregning

BILLIG FJERNVARME

Brødstrup Fjernvarme er blandt de allerbilligste decentrale kraftvarmeværker i Danmark. Den position vil vi gerne beholde i mange år frem. Derfor har vi blandt andet ændret vores tarifsysteem, så vi fortsat er billige, men også mere retfærdige. Vi indfører en ny motivationstarif, som erstatter den eksisterende afkølingstakst. Tariffen træder i kraft den 1. januar 2011 og belønner kunder med en lav returtemperatur på fjernvarmevandet. Samtidig opnår varmeværket et lavere varmetab i ledningsnettet og et mere effektivt produktionsanlæg.

GEVINST VED LAV TEMPERATUR

Jo koldere vand vi får retur, jo mindre bliver varmespildet. Det afspejler motivationstariffen, og den gør det præcis der, hvor det har størst betydning, nemlig hos vores varmekunder. En lav returtemperatur giver ganske enkelt en lavere varmeregning til dem, der bruger det varme vand fornuftigt.

FAIR AFREGNING

Gennem de sidste par år har vi fået udskiftet alle fjernvarmemålere og fået monteret nye moderne målere hos alle vores kunder. En gang hver måned fjernaflæses de nye målere af Brødstrup Fjernvarme, og forbruget aflæses i MWh (megawatt-time). Men aflæsningsmetoden tager ikke højde for, hvor meget det individuelle forbrugsmønster koster i fællesudgifter. Derfor har vi indført en mere fair afregning, der sætter krav til, at returvandet fra den enkelte skal være så koldt som muligt.

Motivationstariffen beregnes ud fra den gennemsnitlige returtemperatur på fjernvarmevandet og tager ikke hensyn til fremløbstemperaturen på fjernvarmevandet, der varierer alt afhængig af, hvor man bor.



SÅDAN FUNGERER FJERNVARMESYSTEMET

I princippet er fjernvarmesystemet meget enkelt. Vi pumper opvarmet fjernvarmevand ud til vores kunder, og de bruger vandet til at varme boligen og brugsvandet op med. Det afkølede vand returneres herefter til os – og jo koldere returvandet er, jo bedre.

Sådan beregner vi motivationstariffen

DEN GENNEMSNITLIGE RETURTEMPERATUR

Returtemperaturen på fjernvarmevandet kan du selv aflæse på din varmemåler. Men det er kun en øjebliksværdi, og for beregning af motivationstariffen skal vi bruge den gennemsnitlige returtemperatur, som er et middeltal på temperaturen målt gennem et helt år. På baggrund af månedlige aflæsninger udregner Brædstrup Fjernvarme den gennemsnitlige returtemperatur for hver enkel kunde.

En returtemperatur på under 30 °C er meget tilfredsstillende, og det belønner vi ved at reducere varmeprisen med 4 kr. pr. MWh pr. grad under 30. Er den derimod på mellem 30 og 35 °C, er der ingen belønning eller merbetaling – og det kalder vi for »det neutrale område«. Men er returtemperaturen derimod højere end 35 °C, afregner vi ved at opkræve et tillæg på 4 kr. pr. MWh pr. grad, den er højere. (Dog max. 10% af hele MWh-forbruget i år 2011).

Belønning ved lav returtemperatur	»Neutralt område«	Afregning ved høj returtemperatur
Mindre end 30 °C	30 – 35 °C	Større end 35 °C

KONSEKVENNS AF TARIF

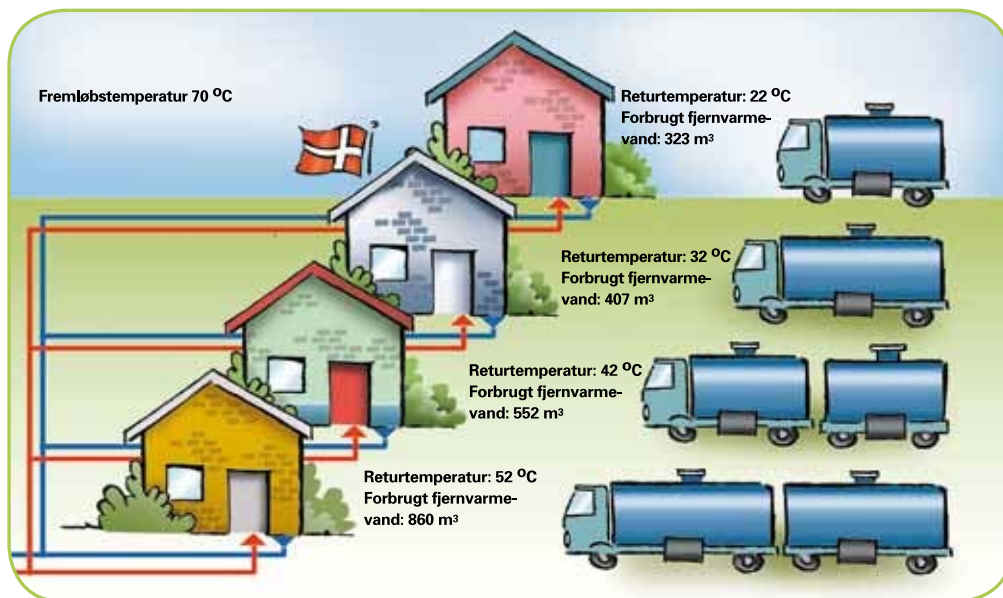
I skemaet kan du se eksempler på, hvilken indflydelse den nye tarif har på varmeregningen. Skemaet tager udgangs-

punkt i forskelligt forbrug og forskellige gennemsnitlige returtemperaturer.

Eksempler			Belønning eller afregning (4 kr. pr. MWh pr. grad)			
Årsforbrug (MWh)	Returtemperatur		Besparelse	Neutral	Tillæg	
14	26	31	38	224	0	168
18,1	28	33	40	145	0	362
35	24	35	42	840	0	980

FORBRUG AF FJERNVARMEVAND

I illustrationen til højre kan du se, hvor store mængder fjernvarmevand et almindeligt parcelhus med et årligt varmeforbrug på 18 MWh skal bruge ved forskellige returtemperaturer. Mængden af fjernvarmevand er illustreret med tankbiler – i virkeligheden leveres det varme vand gennem rør i jorden.



Det kan du selv gøre

Uanset om du har en lav eller høj gennemsnitlig returtemperatur, er det en god ide at starte med at kontrollere dine forbrugsvaner, når fyringssæsonen sætter ind.



RADIATOREN

- Brug alle radiatorer i samme rum og indstil dem ens.
- Radiatoren fungerer korrekt, når den er varm i toppen og kold i bunden.
- Åbn for luftskruen, hvis der er en rislende lyd i radiatoren. Hold en klud under for vanddråber.



TERMOSTATEN

- Hæng eller placer aldrig gardiner, møbler eller tøj på radiatoren eller termostaten. Luften omkring radiatoren skal have frit løb, og termostaten er forsynet med en føler, der måler luftens temperatur.



RETURTEMPERATUR

- Jo koldere returtemperaturen er, jo bedre har du udnyttet varmen i fjernvarmevandet.
- Radiatorernes returrør skal føles kolde eller håndvarme.



TEMPERATUREN

- Kontroller temperaturen i rummene ved at placere et termometer på en indervæg i 1,5 meters højde.

FJERNAFLÆSNING AF FORBRUGET

Brædstrup Fjernvarme fjernaflæser alle målere hver måned. Alle aflæsninger bliver lagt ind på din egen private aflæsningsside, som du kan finde på vores hjemmeside www.braedstrup-fjernvarme.dk – klik "måler aflæsninger". Efter at have klikket på linket til Brædstrup Fjernvarmes netaflæsning skal du indtaste log-in og pinkode. Koderne finder du på årsafregningen – eller ved at kontakte os på fjernvarmen.

På din aflæsningsside kan du med tal og kurver kontrollere dit forbrug og via varmebudget danne dig et indtryk over dit fremtidige forbrug.

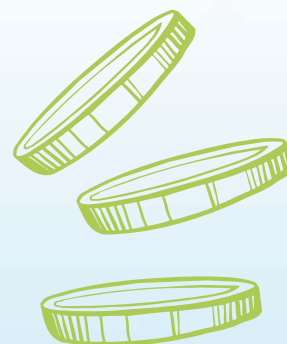
Fordele

DU OPNÅR

- Lavere varmeregning
- Mere miljørigtig varme

VI OPNÅR

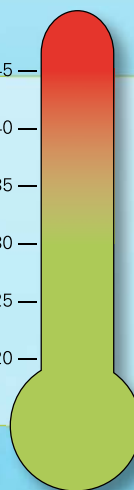
- Reduktion af varmetab i rør
- Bedre udnyttelse af brændslet
- Mindre forbrug af fjernvarmevand
- Reduktion af elforbrug til pumper
- Øget effektivitet / bedre drift
- Optimal produktion på solvarmeanlægget



MOTIVATIONSTARIFFEN

Motivationsstariffen giver en lavere varmeregning til de kunder, der sørger for en lav temperatur på returvandet til fjernvarmeværket.

45 —
40 —
35 —
30 —
25 —
20 —



MILJØEFFEKTEN

Den mere effektive drift af fjernvarmen er naturligvis et plus på miljøregnskabet. Jo bedre du bruger varmen, jo mindre varmt vand skal varmeværket producere. På den måde udleder vi mindre CO₂ og er med til at mindske drivhuseffekten.



Tjek af fjernvarmeanlæg

Er returtemperaturen på dit fjernvarmevand for højt, og skal du betale en større varmeregning, er der god hjælp at hente hos os. Vi efterser gerne din fjernvarmeinstallation og giver gratis råd til forbedringer. Dette er som led i vores nye servicetilbud »Fjernvarmens Serviceordning«. Det er målsætningen, at alle fjernvarmeanlæg i byen skal efterses, og der er allerede foretaget mange eftersyn og deraf følgende forbedringer. Dette har bl.a. medført sænkning af returtemperaturen og store besparelser for både kunde og varmeværk.

TILSKUD TIL FORBEDRINGER

Skal der foretages konkrete forbedringer, såsom udskiftning af komponenter i varmeanlægget, tilbyder vi desuden et tilskud til det arbejde, du skal have udført. Tilskuddet beregnes i forhold til sparet MWh - fastsat ud fra en række standardværdier, som Energistyrelsen har defineret. Vores medarbejdere vil gerne præsentere dig for tilskudsordningen ved et servicebesøg. Ordningen er igangsat for at sikre, at alle fjernvarmeanlæg har en tilfredsstillende standard - til gavn for den fælles økonomi.

Kontakt os, hvis du ønsker råd og vejledning, eller hvis du ønsker at bestille et servicetjek af dit anlæg. Du er naturligvis også velkommen til at ringe med spørgsmål til denne brochure.

Læs mere på www.braedstrup-fjernvarme.dk.



Brædstrup Fjernvarmes anlæg i Legoland



Brædstrup Fjernvarme

Fjernvarmevej 2
8740 Brædstrup
Tlf.: 7575 3300
post@braedstrup-fjernvarme.dk
www.braedstrup-fjernvarme.dk